

PLAN DE PREVENTION DES RISQUES NATURELS PREVISIBLES INONDATION AYGALADES

Commune de Marseille

Cartographie des cotes altimétriques des plus hautes eaux (PHE) de la crue de référence

Sources :

SETEC-HYDRATEC

BdOrtho®-©IGN
date d'acquisition: mai à juillet 2014

BdTopo®-©IGN

Bdparcellaire®-©IGN

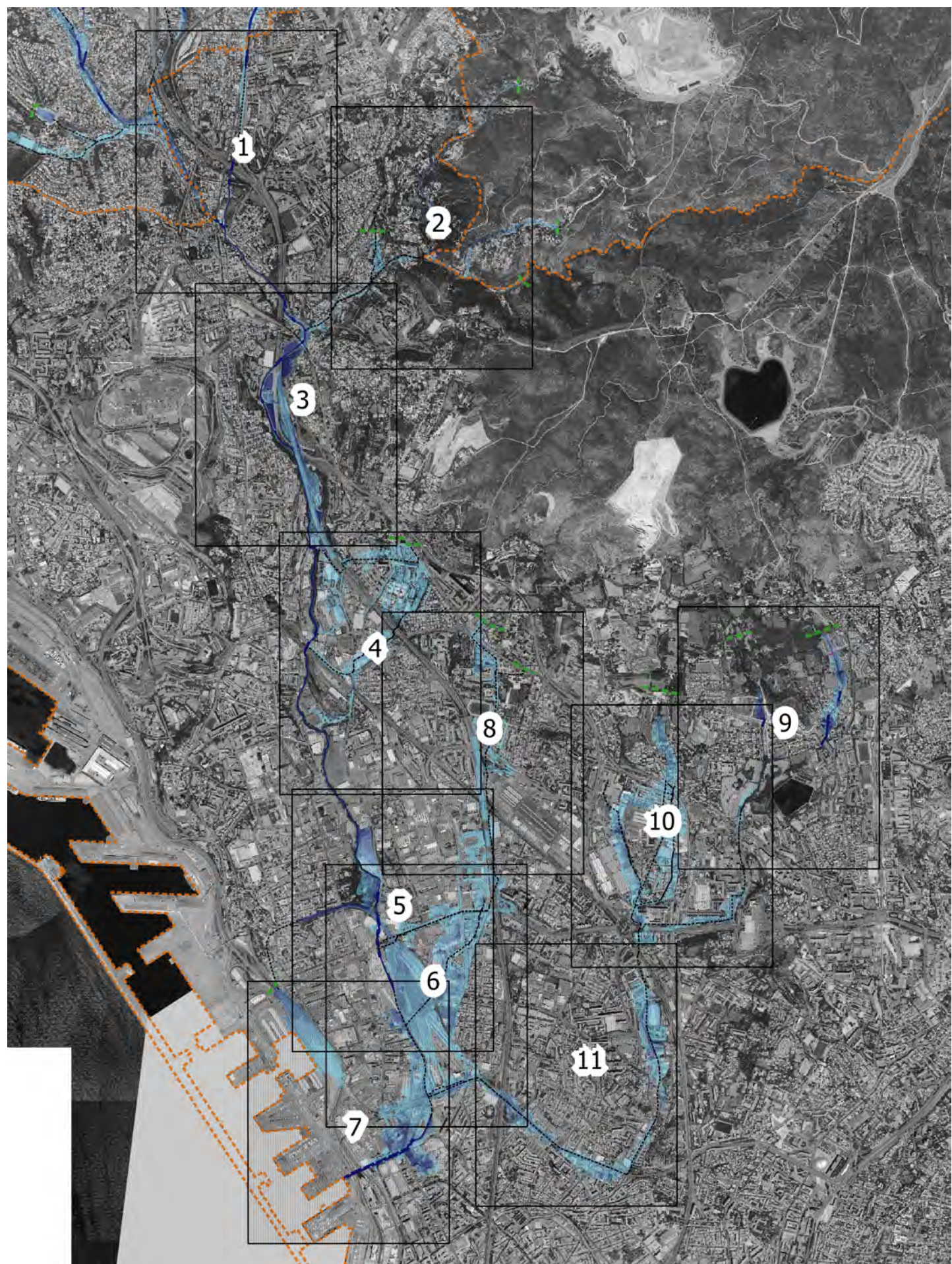
Scanexpress®-©IGN

Légende

- limite du modèle
- Collecteur pluvial (ouvert)
- Collecteur pluvial (fermé)
- Lit mineur aérien
- Bief couvert

12.23 Cote altimétrique en mètres
des plus hautes eaux
de la crue de référence

- Hauteurs d'eau
de la crue de référence
- inférieure à 25 cm
 - entre 25 et 50 cm
 - entre 50 cm et 1 m
 - entre 1 m et 1.5 m
 - supérieure à 1.5 m



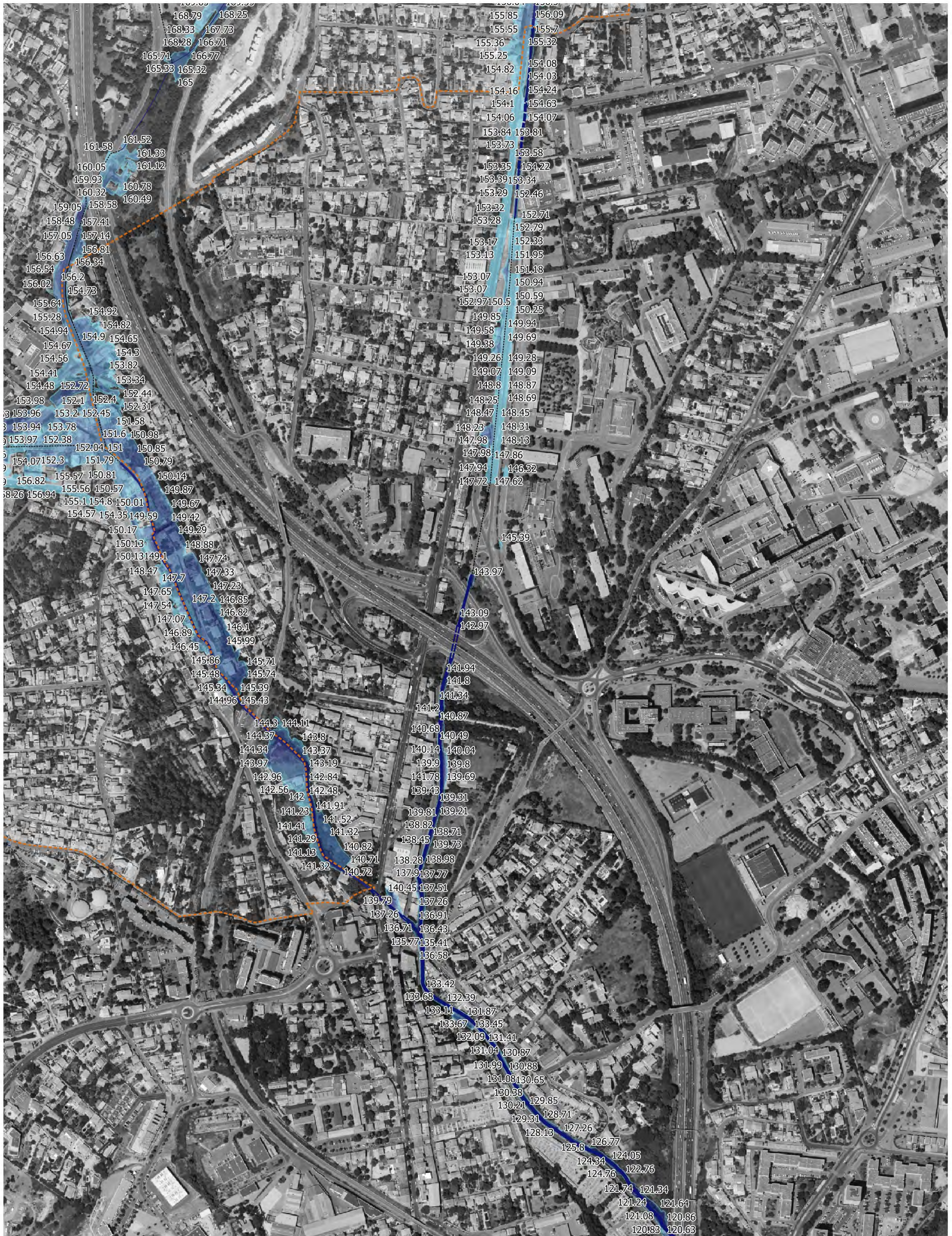
Plan de Prévention des Risques Naturels Inondation Aygalades Commune de Marseille

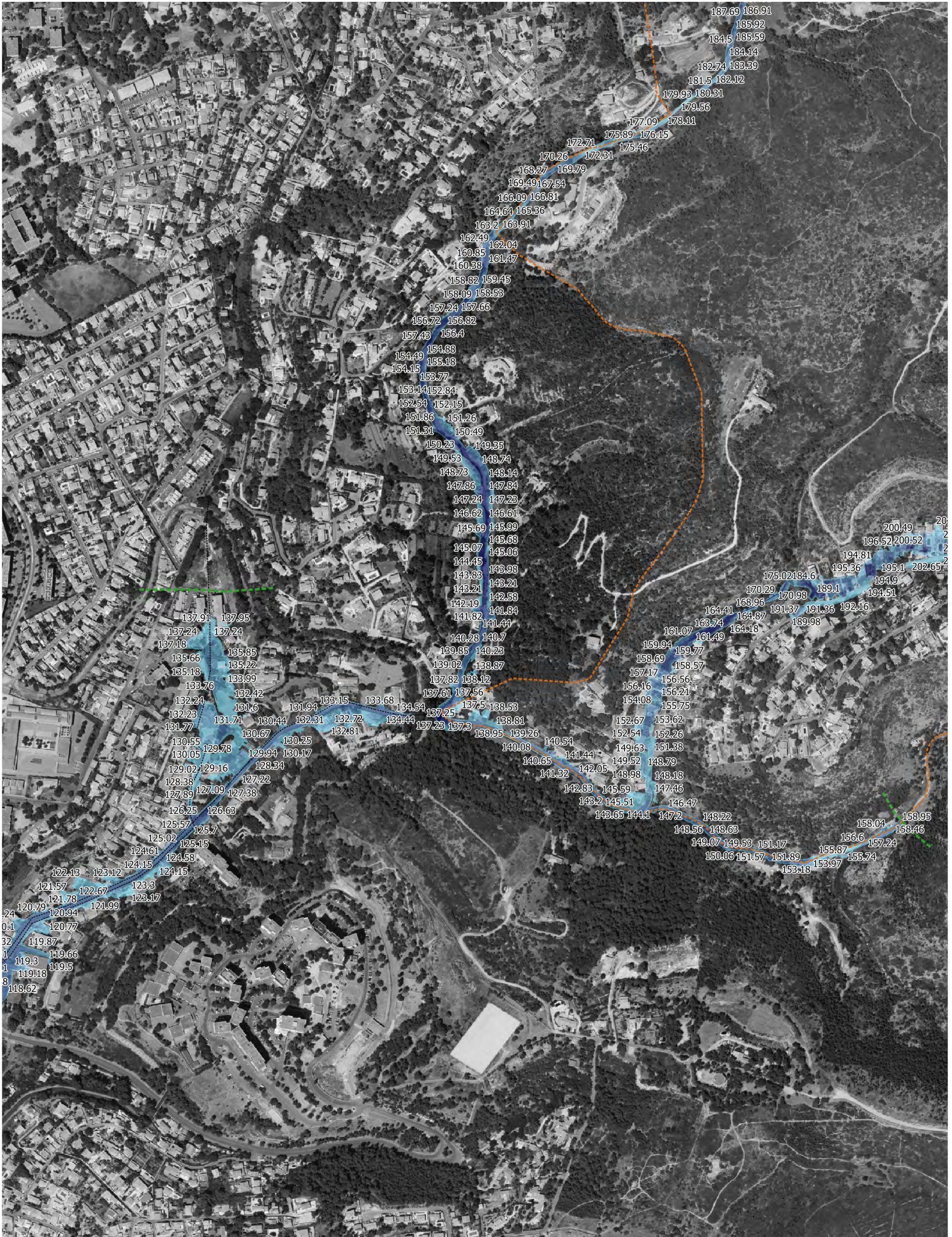
Cartographie des côtes altimétriques des plus hautes eaux (PHE) de la crue de référence

Carte 1

Approuvé le
21 juin 2019

PRÉFET DES
BOUCHES-DU-RHÔNE
Direction départementale
des Territoires et de la Mer





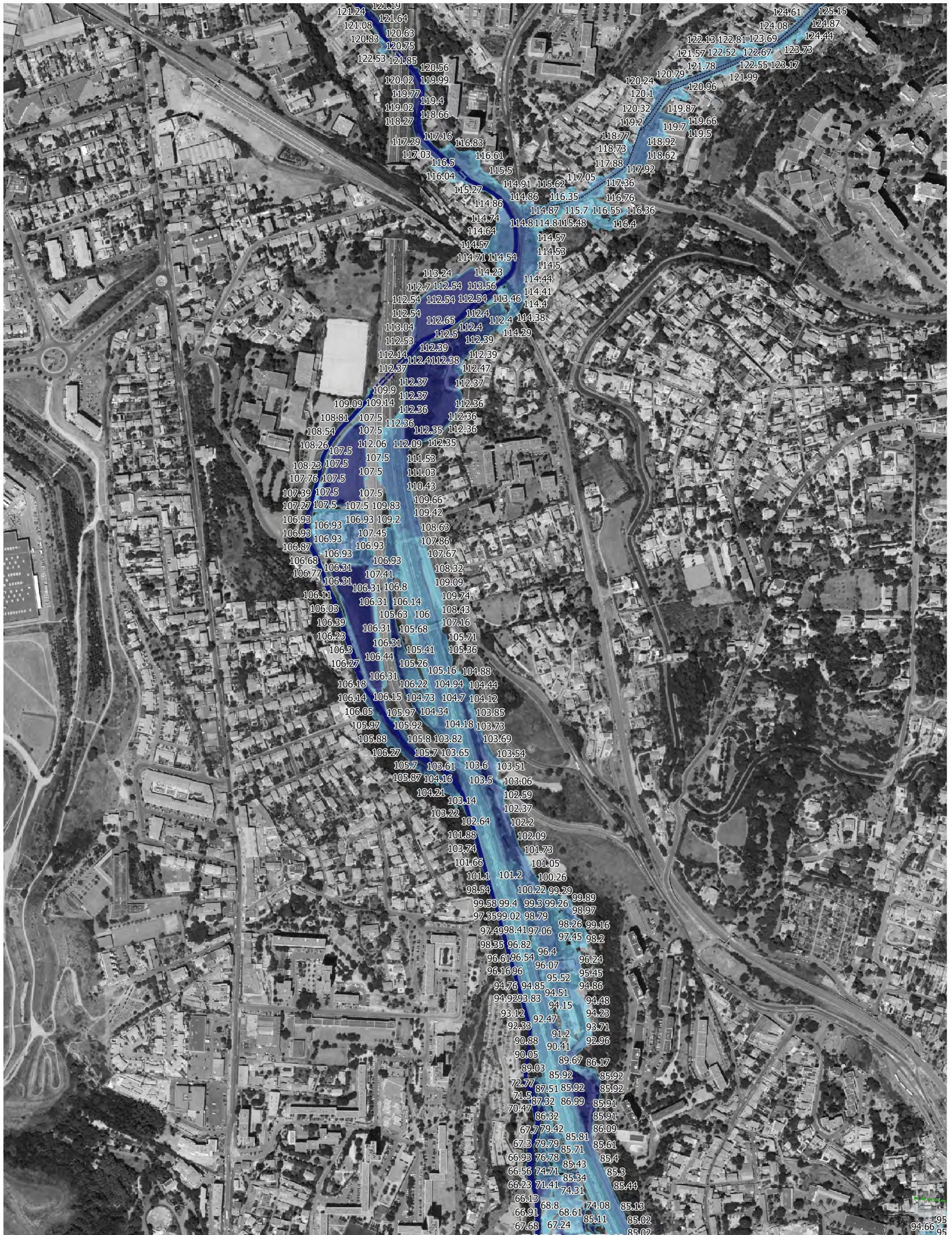
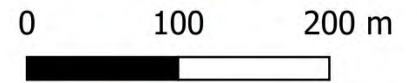
Plan de Prévention des Risques Naturels Inondation Aygaldes Commune de Marseille

Cartographie des côtes altimétriques des plus hautes eaux (PHE) de la crue de référence

Carte 3

Approuvé le
21 juin 2019

PRÉFET DES
BOUCHES-DU-RHÔNE
Direction départementale
des Territoires et de la Mer



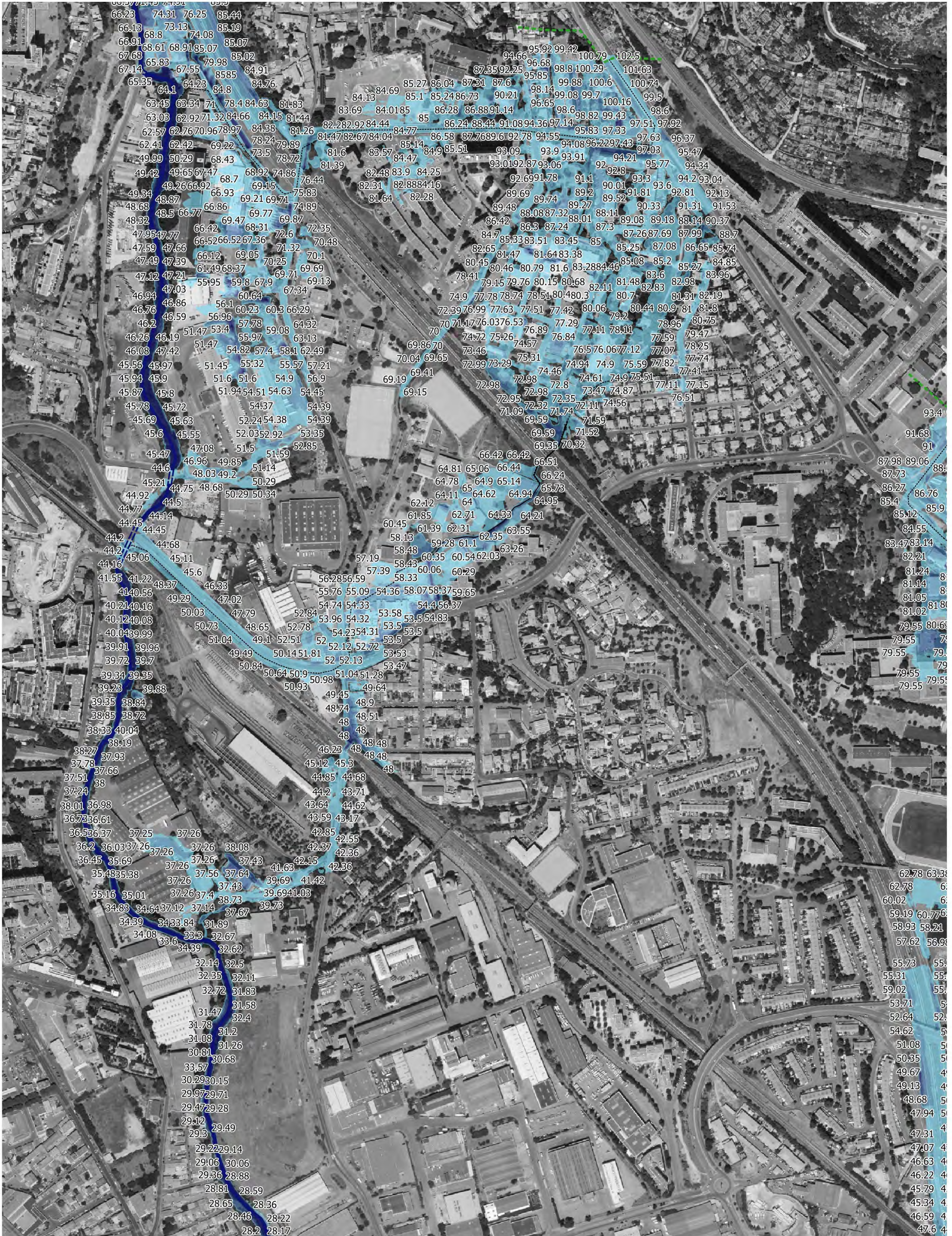
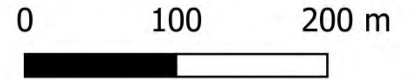
Plan de Prévention des Risques Naturels Inondation Aygaldes Commune de Marseille

Cartographie des côtes altimétriques des plus hautes eaux (PHE) de la crue de référence

Carte 4

Approuvé le
21 juin 2019

PRÉFET DES
BOUCHES-DU-RHÔNE
Direction départementale
des Territoires et de la Mer



Plan de Prevention des Risques Naturels Inondation Aygaldes

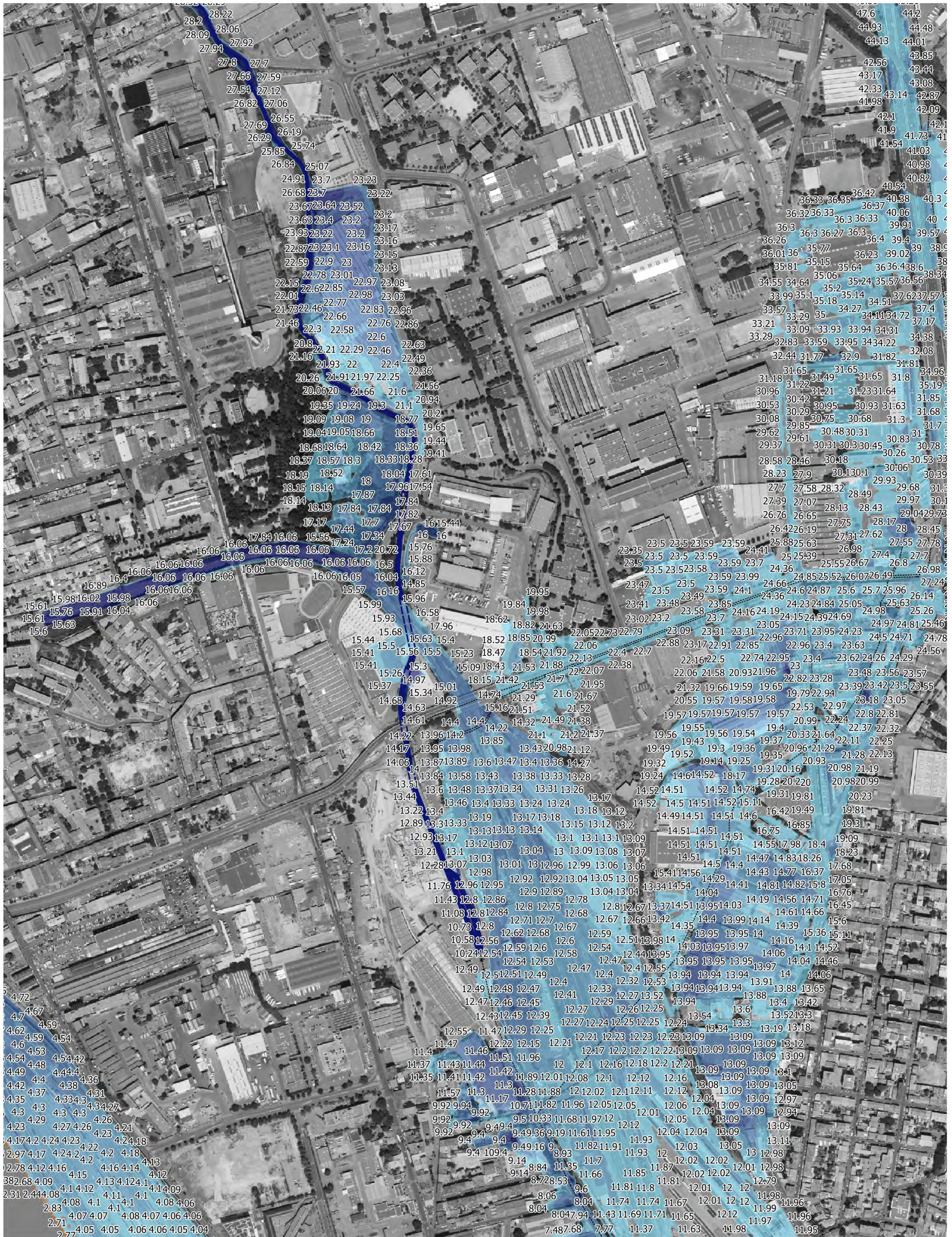
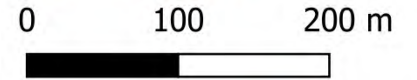
Commune de Marseille

Cartographie des côtes altimétriques des plus hautes eaux (PHE) de la crue de référence

Carte 5

Approuvé le
21 juin 2019

PRÉFET DES
BOUCHES-DU-RHÔNE
Direction départementale
des Territoires et de la Mer



Plan de Prevention des Risques Naturels Inondation Aygalades

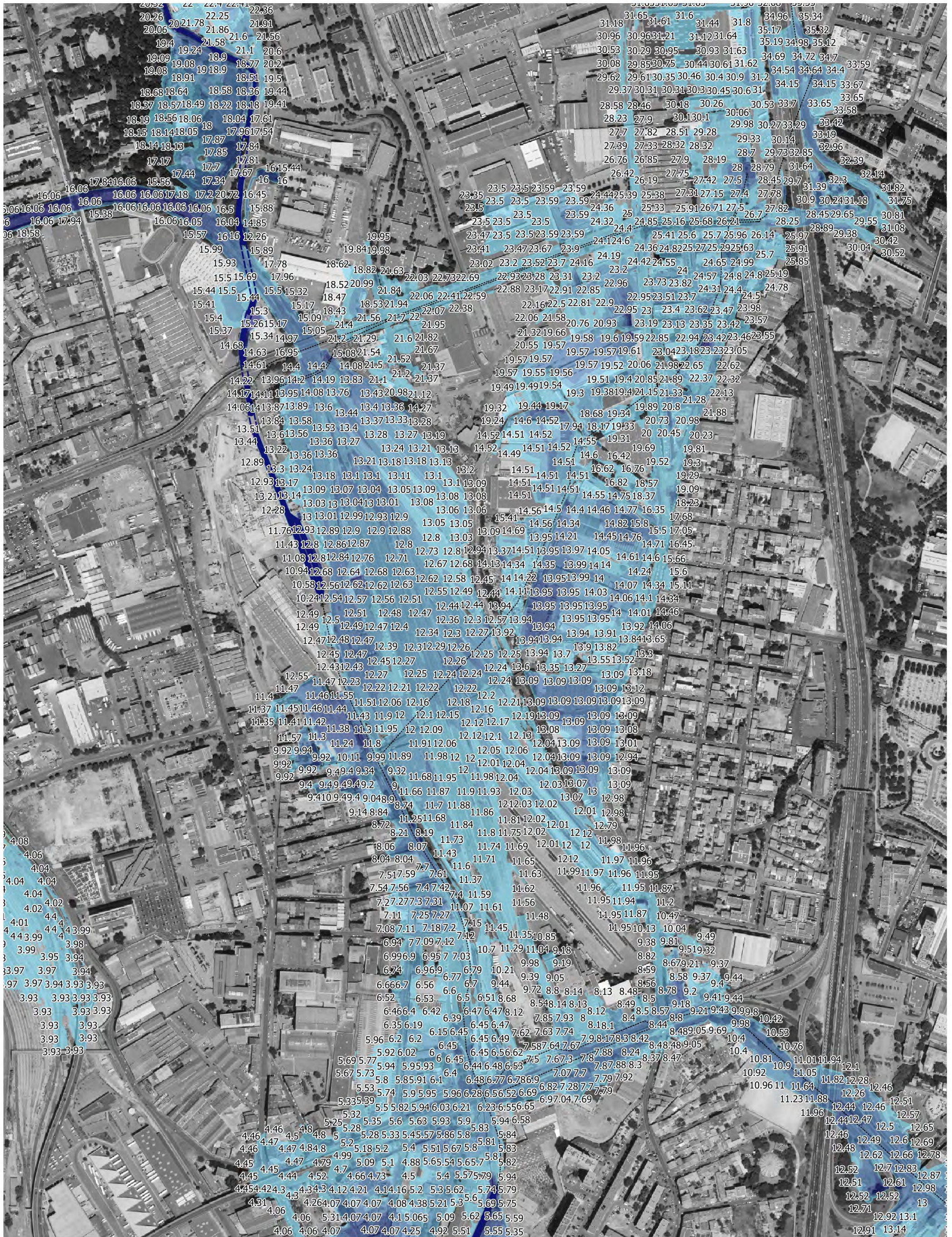
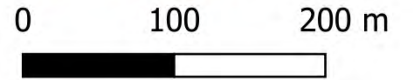
Commune de Marseille

Cartographie des côtes altimétriques des plus hautes eaux (PHE) de la crue de référence

Carte 6

Approuvé le
21 juin 2019

PRÉFET DES
BOUCHES-DU-RHÔNE
Direction départementale
des Territoires et de la Mer

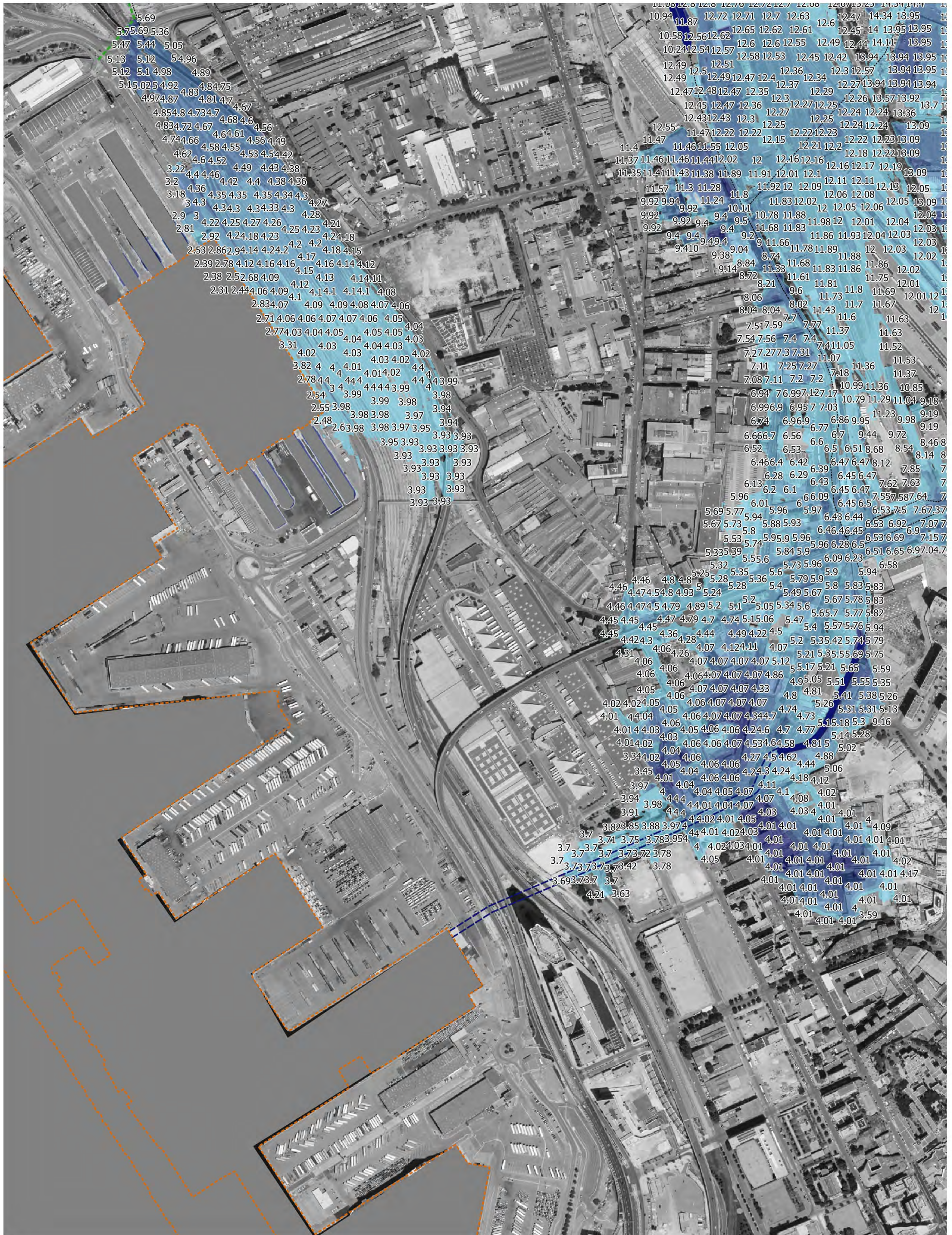


Plan de Prevention des Risques Naturels Inondation Aygalades Commune de Marseille

Cartographie des côtes altimétriques des plus hautes eaux (PHE) de la crue de référence Carte 7

Approuvé le
21 juin 2019

PRÉFET DES
BOUCHES-DU-RHÔNE
Direction départementale
des Territoires et de la Mer



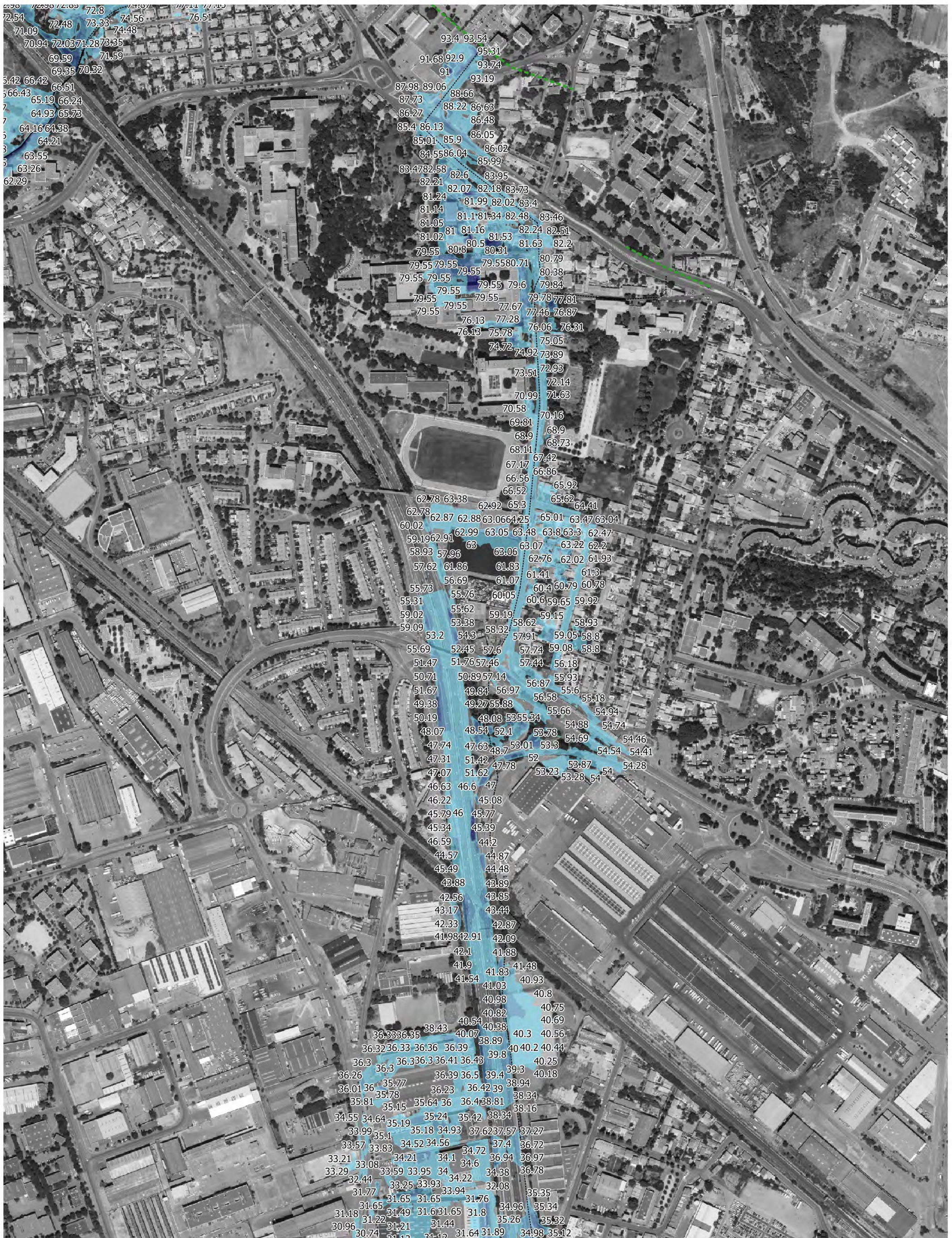
Plan de Prévention des Risques Naturels Inondation Aygalades Commune de Marseille

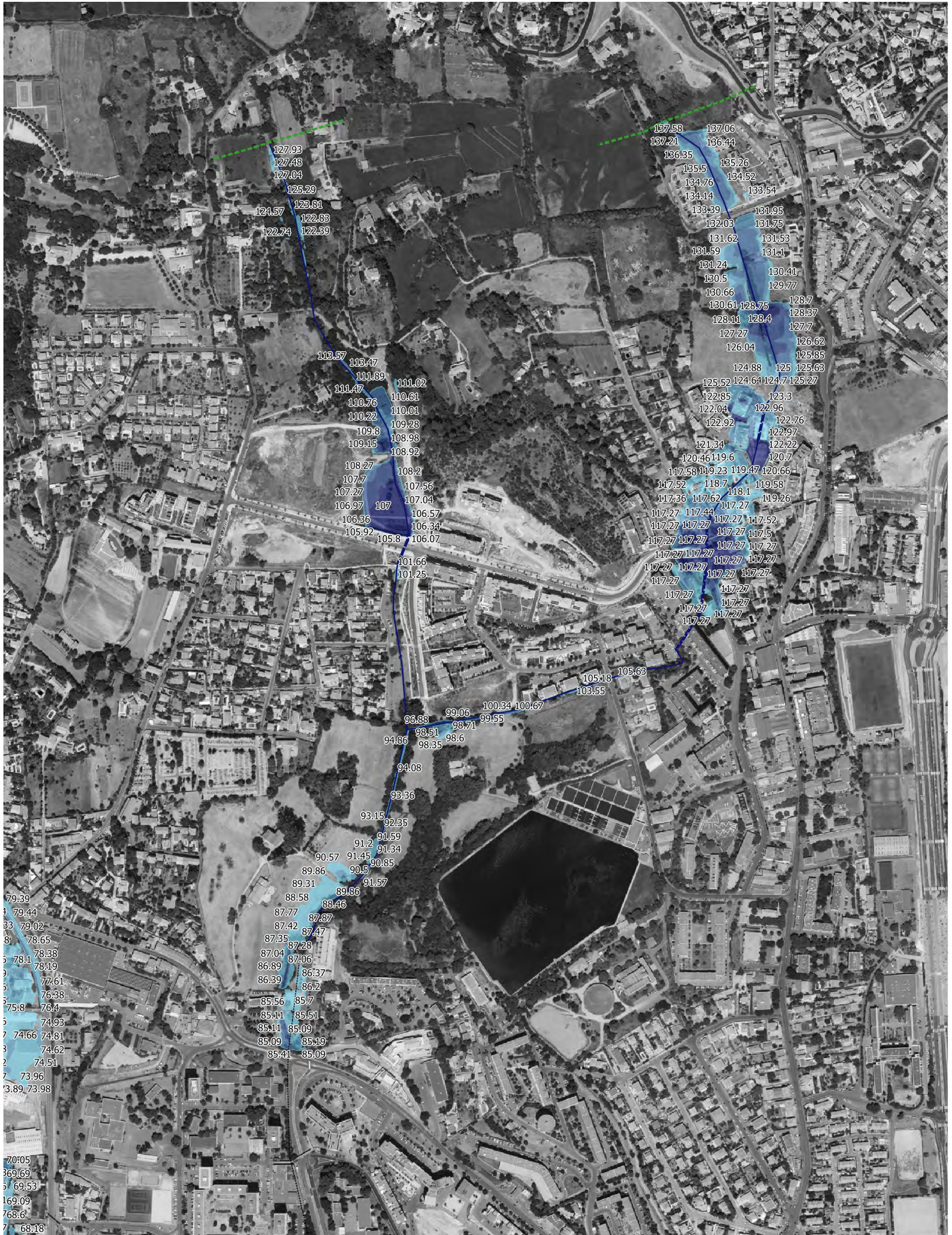
Cartographie des côtes altimétriques des plus hautes eaux (PHE) de la crue de référence

Carte 8

Approuvé le
21 juin 2019

PRÉFET DES
BOUCHES-DU-RHÔNE
Direction départementale
des Territoires et de la Mer





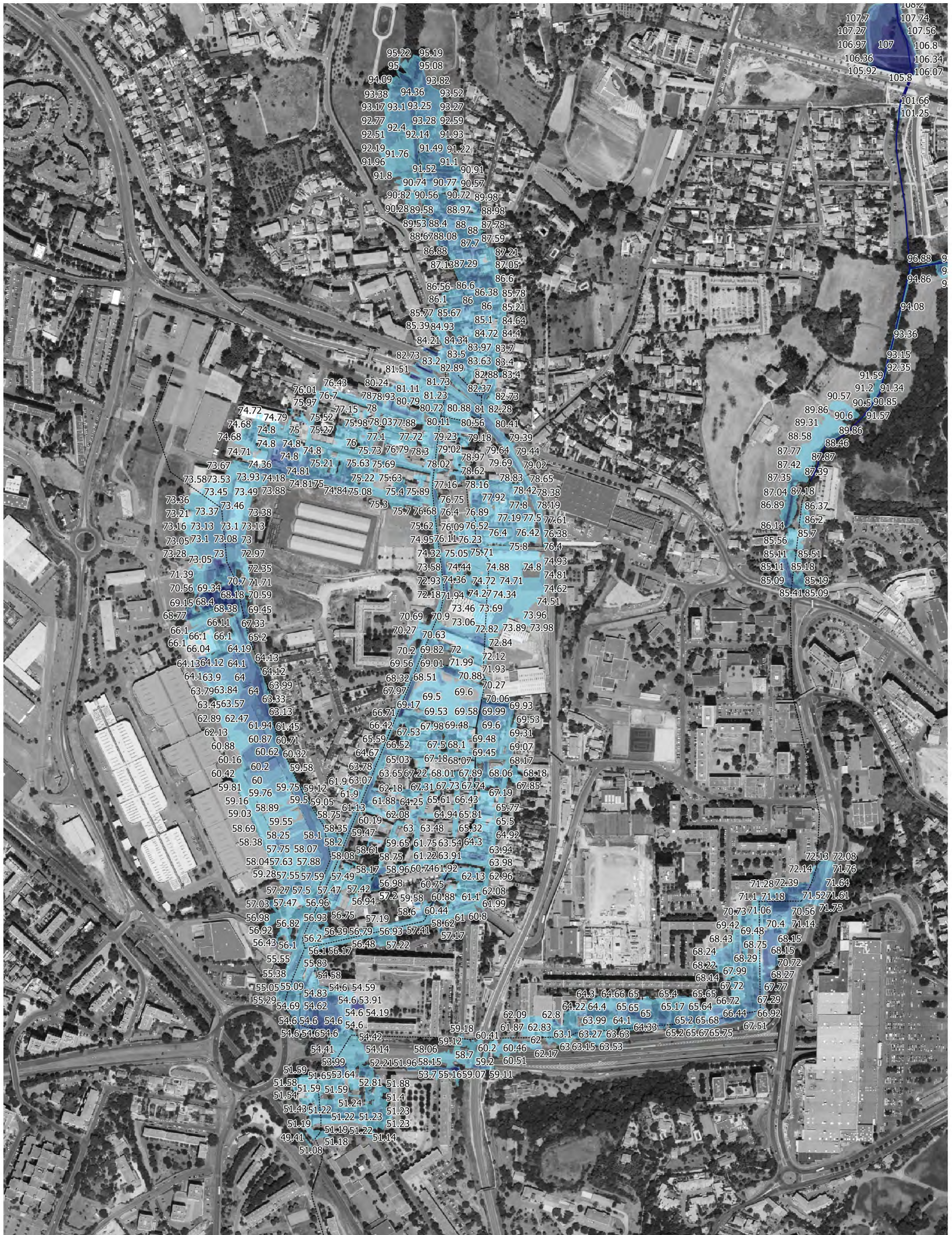
Plan de Prévention des Risques Naturels Inondation Aygalades Commune de Marseille

Cartographie des côtes altimétriques des plus hautes eaux (PHE) de la crue de référence

Carte 10

Approuvé le
21 juin 2019

PRÉFET DES
BOUCHES-DU-RHÔNE
Direction départementale
des Territoires et de la Mer



Plan de Prévention des Risques Naturels Inondation Aygaldes
Commune de Marseille
Cartographie des côtes altimétriques des plus hautes eaux (PHE) de la
crue de référence
Carte 11

Approuvé le
21 juin 2019

PRÉFET DES
BOUCHES-DU-RHÔNE
Direction départementale
des Territoires et de la Mer

